

**SPS** : Système Panneau Sandwichs est une entreprise installée en Algérie depuis 2000, spécialisée dans la fabrication de panneaux sandwichs métalliques, tôles, pièces de finitions, panneaux structuraux isolants (OSB), cabines sahariennes blocs en préfabriqués et structures métalliques légères.

**Opter pour une structure métallique légère** : Des nouvelles méthodes de construction utilisant l'acier laminé à froid sont en train de révolutionner l'univers du Bâtiment.



Offrant une meilleure qualité, une construction plus rapide, une conception plus flexible et de meilleures performances environnementales, ces méthodes modernes sont des alternatives financièrement attrayantes aux méthodes de constructions traditionnelles.

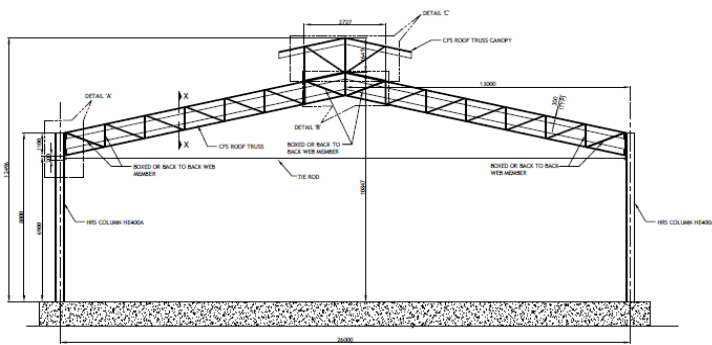


**Vous cherchez un partenaire qui peut fournir une solution complète de construction ?** SPS se positionne comme un acteur majeur de la construction en acier qui dispose de ressources matériels et humaines pour répondre à la demande du marché de la construction métallique. Nos **constructions en charpentes métalliques** possèdent de nombreux avantages, coût réduit, résistance au feu, montage rapide, flexibilité d'aménagement, portée pouvant aller jusqu'à 30 mètres pour les hangars industriels,...etc.

L'acier utilisé pour la fabrication, est rigoureusement sélectionné par nos équipes, pour vous offrir des **constructions en charpente métallique** durables d'une qualité optimale.

#### CONSTRUISEZ AUTREMENT

Z.I El Alia, BP 151 - Bab Ezzouar 16312 - Alger  
Tél.: +213 (0) 23 83 97 02 - Fax: +213 (0) 23 83 97 01  
e-mail: info@sps-dz.com - Website: www.sps.dz



**Rapidité :** La construction en profilés laminés à froid est plus rapide que les méthodes traditionnelles de construction des hangars et des bâtiments.

- Offre standardisée et réactive
- Devis et plans réalisés par un bureau d'études en interne
- Montage en un temps rapide
- Livraison et montage rapide

**Economie :** La solution proposée par SPS est une solution très économique.

- Offre standard
- Moins de besoin en main d'œuvre qualifiée
- Gain de 30 % sur le poids, comparé à une structure métallique classique



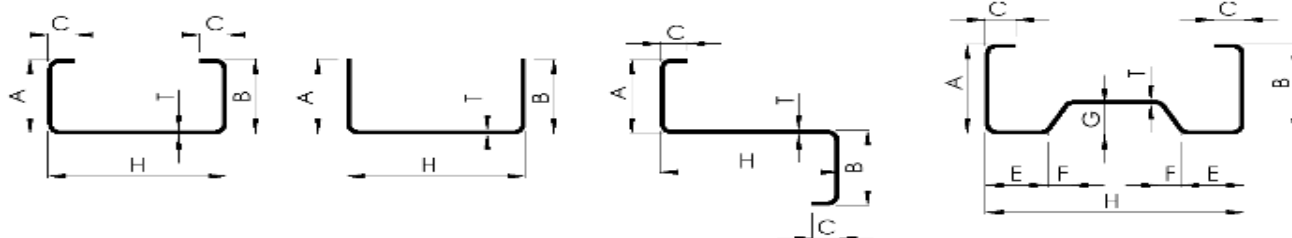
**Résistance :** La structure est composée de profilés, qui sont vissés ou boulonnés entre eux, ce qui confère à la structure une plus grande flexibilité, lorsque celle-ci est comparée à une structure en béton.

Dans les cas extrêmes, sous l'effet d'un séisme, par exemple, les édifices ne s'effondrent pas ce qui signifie plus de sécurité pour les occupants.

**Esthétisme et modularité :** L'avantage concurrentiel de la construction en laminé à froid, la rend idéale pour la construction de bâtiments modulaires et préfabriqués, hôtels, hôpitaux, écoles... La structure peut être démontée remontée dans un autre endroit. D'autre part, si vous avez besoin d'agrandissement ou de réduction d'espaces, cela se fera facilement, puisque tous les éléments sont reliés avec des vis ou boulons de haute résistance

## Accessoires et pièces de finition

**Profilés a froids :** nous avons une gamme des profilé formé à froid tel que Le profilé C ; Le profilé  $\Sigma$  ; Le profilé Z, en acier galvanisée de haute qualité,



**Pièces de finition :** SPS fournit les pièces de finition pour les hangars de stockage, les Garages agricole etc...

**CERTIFICAT :** par ailleurs SPS a mis en place un système de management qualité permettant un contrôle rigoureux de nos processus de production. Notre société est certifiée selon la norme 9001.

### CONSTUISEZ AUTREMENT

Z.I El Alia, BP 151 - Bab Ezzouar 16312 - Alger  
 Tél.: +213 (0) 23 83 97 02 - Fax: +213 (0) 23 83 97 01  
 e-mail: info@sps-dz.com - Website: www.sps.dz

Service Client 023 83 97 00